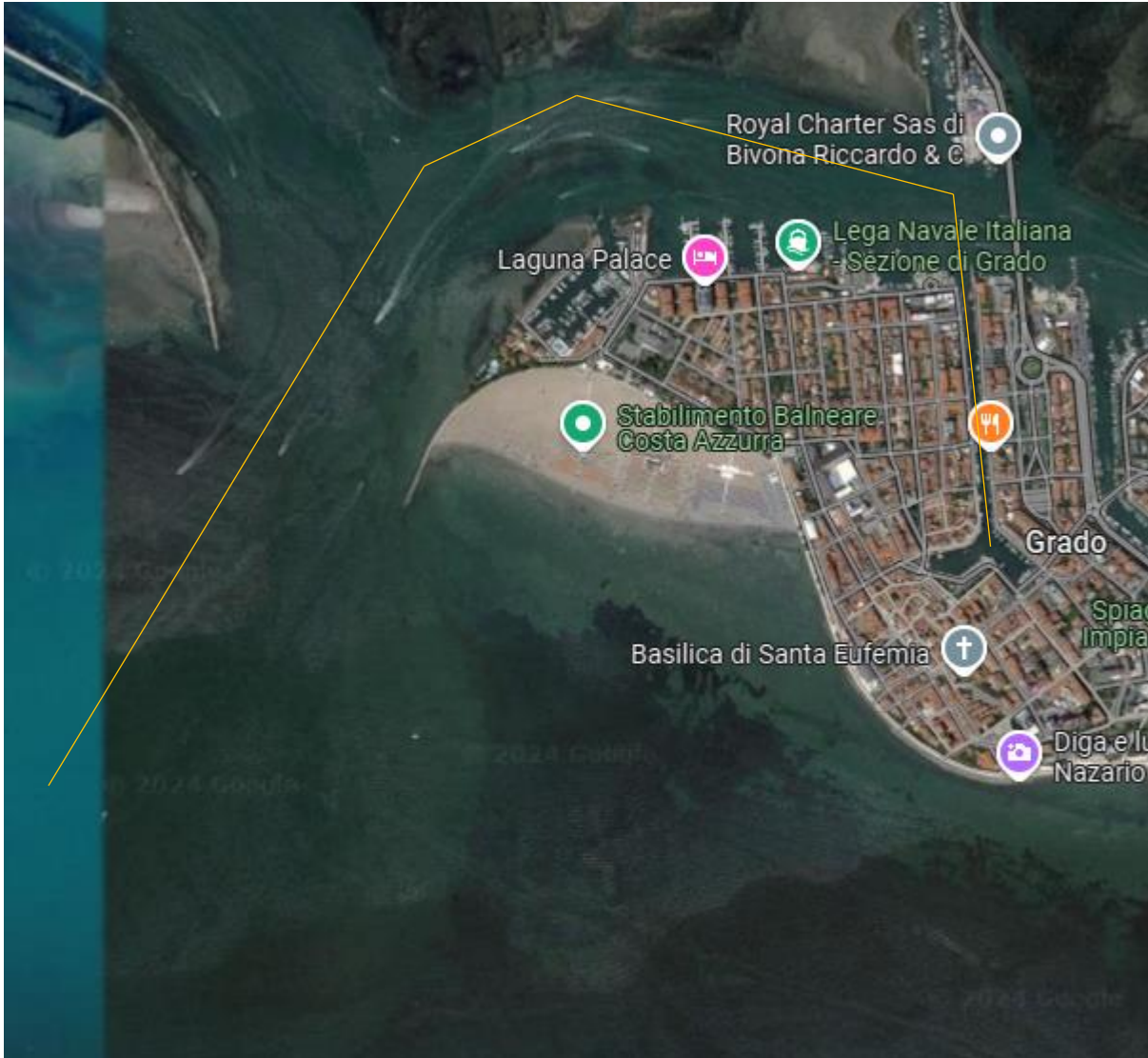
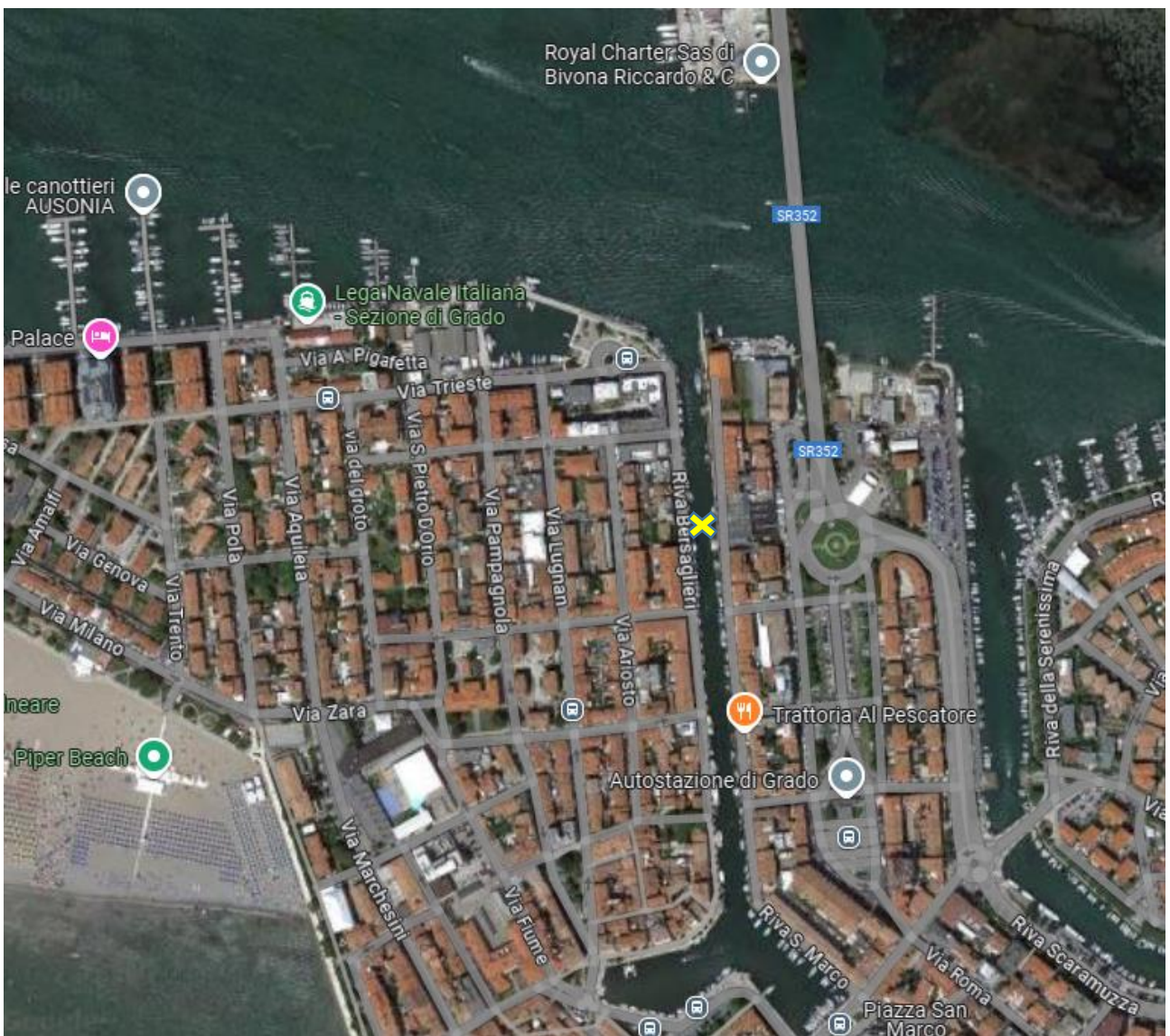


ISTRUZIONI INGRESSO E ORMEGGI

All'ingresso di Grado è presente il canale delimitato dalle bricole, verdi a dritta e rosse a sinistra. E' raccomandato mantenere la sinistra (come da grafica) sino al ponte girevole in quanto sul lato opposto potrebbero esserci problemi di pescaggio.



Entrando nel canale che porta al porto Mandracchio, c'è una piccola barena (vedi segnale sulla grafica) all'altezza del ristorante "Zero Miglia" visibile sulla sinistra rispetto al senso di navigazione. Il fondale è fangoso quindi, in caso di contatto, con un po' di motore in più è possibile superare l'ostacolo senza arrecare alcun danno. Questo potrebbe capitare con le basse maree. Con marea 0 rimangono 2,20 mt di acqua.



Arrivati in porto mandracchio, alla dritta, rispetto al senso di navigazione (linea gialla), è presente un tratto di banchina che la Capitaneria di Porto ha riservato per gli ormeggi delle barche partecipanti alla regata. Verrà apposta apposita cartellonistica già il giorno prima, al fine di mantenere liberi i posti per voi. Questa banchina è sprovvista di acqua e di corrente e le barche verranno ormeggiate all'inglese (eventualmente è concessa la doppia-tripla fila).

In rosso sono indicati i posti della Lega Navale di Grado, messi a disposizione per la regata. Sono presenti le colonnine con acqua e corrente (portatevi eventualmente qualche presa a Y). Ci sono circa 10 posti disponibili (poppa a terra e gavitello a prua). Al vostro arrivo ci sarà presente il nostromo della Lega Navale che fornirà ausilio all'ormeggio.



I bagni sono molto vicini (vedi grafica). All'arrivo il nostromo vi fornirà il codice di accesso.

